

# Workstation

w1110

## Imprimante thermique compacte intelligente



### Présentation sommaire

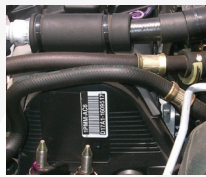
- **Conception compacte** - Offre fiabilité et durabilité pour les environnements nécessitant un encombrement réduit et un rendement efficace.
- **Utilisation et assistance facile** - Pour une intégration directe permettant une grande variété d'applications pour assurer que le personnel ne perde pas de temps à configurer et faire fonctionner les imprimantes, et passe plus de temps à travailler.
- **Étalonnage simple** - Pour que les utilisateurs de l'imprimante ne perdent plus de temps avec une configuration du support d'impression compliquée et longue.
- **Langage standard PCL5e** - (imprimante thermique compatible avec le laser)  
Facilite la transition depuis des langages exclusifs ou d'anciens systèmes tout en améliorant la qualité des graphiques, du texte et des codes-barres.
- **50 polices résidentes à taille variable** - C'est la nouvelle norme dans l'impression thermique de codes-barres. Les utilisateurs ne sont plus limités à un nombre réduit de polices, ils peuvent créer des étiquettes personnalisées à la demande.
- **Tête d'impression standard 300 dpi** - Les utilisateurs bénéficient maintenant d'une tête d'impression de résolution plus élevée avec de meilleurs textes, images et codes-barres, au prix d'une tête d'impression de 203 dpi.
- **Option de verrouillage** - Verrouille, protège et sécurise vos étiquettes, tickets et étiquettes de prix pharmaceutiques, réduisant ainsi les risques de vol, de contrefaçons et d'accès par du personnel non autorisé.

Workstation est la toute nouvelle génération d'imprimantes de bureau de Datamax-O'Neil. Ces imprimantes compactes de bureau offrent une conception de pointe, qui contribue à sa durabilité tandis que ses caractéristiques standards sont similaires à celles de la série d'imprimantes Performance. Ces caractéristiques comprennent : Ethernet 10/100, 50 polices résidentes / de taille variable, une tête d'impression 300 dpi pour une qualité d'impression de qualité supérieure et le langage d'impression PCL5e, standard dans l'industrie. Sa conception compacte est parfaite pour les environnements qui nécessitent un encombrement réduit et sa conception interne fournit des performances fiables et un rendement efficace.

Les imprimantes Workstation sont conçues pour une grande variété de secteurs et d'applications qui nécessitent une solution d'impression, petite mais puissante. La qualité d'impression supérieure de la Workstation est idéale pour des applications dans la pharmaceutique, l'étiquetage de produits, la gestion des actifs et l'étiquetage de rayon.

Ces imprimantes thermiques compactes peuvent considérablement réduire les coûts en rationalisant les opérations, en augmentant la productivité et en gérant vos actifs importants.

### applications courantes



#### Fabrication

- Étiquettes de produits
- Produits en cours de fabrication
- Suivi des réparations
- Étiquettes de fabricant
- Instructions



#### Vente au détail

- Étiquettes d'articles
- Étiquettes de rayon
- Affichettes et bandeaux publicitaires
- Étiquetage des retours



#### Secteur de la santé

- Suivi d'échantillons
- Étiquetage de dossiers
- Bracelets d'identification des patients
- Identification des actifs
- Pharmacie



#### Service postal

- Étiquettes pour expédition
- Routage des colis
- Gestion des livraisons

### vos avantages



**PCL5 non exclusif** - La Workstation offre le PCL, un langage d'impression standard et compatible avec le laser, adopté à l'échelle mondiale qui permet une intégration facile dans SAP et d'autres environnements de réseau.



**Utilisation facile** - Avec sa conception d'ouverture facile à une main en attente de brevet, l'imprimante peut être chargée rapidement et facilement. Cela permet d'économiser non seulement du temps, de l'argent et des étiquettes, mais cela améliore également l'efficacité des opérateurs et réduit les déchets. Le capteur de début de page double-face, leader sur le marché permet à l'utilisateur de choisir le mode de détection qui correspond le mieux à son application.



**Coût de propriété le plus faible** - La Workstation est disponible à un coût plus faible que des imprimantes de bureau comparables et sa conception durable lui garantit des années de performance fiable. L'imprimante offre des fonctionnalités standards qui sont généralement en option sur les imprimantes de la concurrence.

### Une configuration et une gestion du réseau plus faciles.



- Utilisez vos outils de gestion de réseau standards !
- Comme Tivoli et HP OpenView
- Protocole d'Heure Réseau (Network Time Protocol ou NTP)
- Support SNMP robuste.
- Serveur Web HTTP.



datamax • o'neil  
right by our customers.

# caractéristiques du produit ■ ■ ■

## technologie d'impression ■ ■ ■

- Type d'imprimante :
  - Thermique direct
- Plage de longueur d'impression :
  - 6 mm – 2514 mm / 0,25 po – 99 po
- Résolution :
  - 300 DPI (12 points/mm)
- Tête d'impression
  - 102 mm / 4 po
  - Largeur du support
  - 19-110 mm / 0,75-4,33 po
- Vitesse d'impression maximale
  - 102 mmpps / 4 ips
- Porte-support
  - Porte-support à centrage automatique / impression en biais centrée
- Mémoire
  - 32 Mo Flash / 32Mo DDR2 SDRAM (64 Mo bientôt de série)

## caractéristique physique ■ ■ ■

- Couleur :
  - Gris froid
- Température de fonctionnement :
  - 0°C à 40°C (32°F à 104°F)
- Construction :
  - Boîtier à demi-coques d'ouverture facile grâce à sa conception d'ouverture à une main en attente de brevet.
  - ABS ignifugé à double paroi durable
  - fenêtre pour support d'impression
- Poids
  - 2,4 kg / 5 lb
- Dimensions
  - L x P x H en po 6,75 x 8,32 x 6,02
  - L x P x H en mm 172 x 211 x 153
- Source d'alimentation :
  - Alimentation à sélection automatique : Cube d'alimentation externe.
  - 100-240 V, 50-60 hz +/- 10 %, entrée IEC320 prise d'alimentation

## intégration ■ ■ ■

- Ports de communication :
  - Périphérique USB 2.0 et Ethernet 10/100
  - Interface série en option (RS-232C)
- Norme réseau :
  - DHCP, TCP/IP, UDP, DNS, BOOTP, NTP, SSH
  - SNMP supporté avec MIB robuste de 64 Mo de RAM
  - Configurateur intégré : Outil résident de configuration de l'imprimante
  - Pilotes : Windows® XP, Windows® 7
  - La gestion du réseau est effectuée avec vos outils standards de gestion de réseau compatibles HP. Fonctionne avec HP Openview®, Tivoli® et autres.
- Apple
  - Fonctionne sur MacBook Pro® avec le pilote le pilote PCL4/5 de la série Laserjet® de HP

## codes-barres/polices/graphiques ■ ■ ■

- Codes-barres :
  - Aztec, Codabar, Code 128 Autoswitch, Code 128 Code Set A, Code 128 Code Set B, Code 128 Code Set C, Code 3 sur 9, Code 93, DataMatrix, EAN-13, EAN-8, Extended Code 3 sur 9, FIM, GS1 Databar (RSS), GS1-128 (UCC/EAN Code 128), HIBC, Entrelacé 2 sur 5 avec un module 10 de somme de contrôle ('checksum') & bordures d'expédition, MicroPDF417, PDF-417, Planet, Plessey, Postnet, QR Code – Auto format, Telepen, UPC-A, UPC-E, UPS MaxiCode
- 50 polices résidentes standards à taille variable :
  - Albertus Medium, Albertus Extra Bold, Antique Olive, Antique Olive Italic, Antique Olive Bold, Arial, Arial Italic, Arial Bold, Arial Bold Italic, Clarendon Condensed Bold, Coronet, Courier, Courier Italic, Courier Bold, Courier Bold Italic, Garamond Antiqua, Garamond Kursiv, Garamond Halfbft, Garamond Kursiv Halfbft, Letter Gothic, Letter Gothic Italic, Letter Gothic Bold, Marigold, CG Omega, CG Omega Italic, CG Omega Bold, CG Omega Bold Italic, CG Times, CG Times Italic, CG Times Bold, CG Times Bold Italic, CG Triumvirate Bold, CG Triumvirate Bold Condensed, Times New Roman, Times New Roman Italic, Times New Roman Bold, Times New Roman Bold Italic, Univers Medium, Univers Medium Italic, Univers Bold, Univers Bold Italic, Univers Condensed Medium, Univers Condensed Medium Italic, Univers Condensed Bold Italic, Symbol, Wingdings, OCR-B, OCR-A
  - Types de police téléchargeables True-Type, PCL Bitmap (300 dpi),
- Macros PCL
  - Plusieurs macros PCL peuvent être stockées sur la mémoire flash.
  - Les macros de recouvrement peuvent être utilisées et stockées sur la mémoire flash.
- Graphiques
  - Support complet des capacités graphiques PCL5e et GL/2 fourni. (Le support de plusieurs formats de fichiers intégré dans l'hôte tels que PCX ou BMP ne font pas partie du PCL5e standard mais sont supportés et convertis par les applications standard) Langages d'impression standards HP P/L, HP PCL 5e, HP GL/2 et HP XL, langages d'impression avec sélection automatique du langage en plus des extensions pour codes-barres. Comprend également des capacités de communications bidirectionnelles de série

## homologation ■ ■ ■

Veillez contacter un représentant des ventes pour la liste actualisée des homologations

## garantie ■ ■ ■

- Imprimante\* : 1 an (y compris le rouleau d'impression et les options installées)
- Tête d'impression\* : 1 an ou 1 000 000 pouces, au premier des termes arrivant à échéance
- Contactez un responsable des ventes pour les options d'extension de garantie

\* lorsqu'utilisée avec les consommables approuvés

## compatibilité des supports d'impression ■ ■ ■

- Type de support
  - Thermique direct
- Plage du support d'impression
  - Largeur 19-110 mm / 0,75-4,33 po
  - Épaisseur 0,076-0,20 mm / 0,003-0,008 po
  - Alimentation du support d'impression
  - Alimentation par rouleau, étiquettes prédécoupées, continues : 127 mm / 5 po de diamètre maximum du rouleau sur mandrin de 25,4 mm / 1 po ou de 38 mm / 1,5 po
- Capteur de début de page double-face
  - Position fixe pour des étiquettes en biais centrées
  - espace, encoche au centre, marque noire réfléchissante sur le bas ou le haut de la page
- Barre de déchargement
  - Pour découper un support d'impression à espaces ou continu
- Fonction Backfeed du support d'impression
  - Capable de sauvegarder au moins 12 mm / 5 po

## options ■ ■ ■

- Interface série (RS-232C)
  - Capteur Décollage et Présence
  - Couvercle verrouillable avec 2 clés.



datamax • o'neil  
right by our customers.

A Company

[www.datamax-oneil.com](http://www.datamax-oneil.com)

Caractéristiques sujettes à modifications sans préavis.  
Tous les noms de marques, noms de produits ou marques commerciales appartiennent à leurs propriétaires respectifs.  
Copyright 2013, Datamax-O'Neil (rév8.13.13)